



Global Scanning Clinic アプリケーション

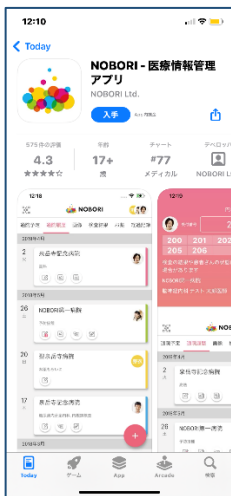
Global Scanning Clinic アプリケーションは、医療系 IT クラウドサービス最大手である (株)NOBORI[※] から提供を受けています。自由診療（ドック）の患者様は、当院で撮影された検査画像をいつでも見ることが可能なアプリケーションです。当院とのコミュニケーションもチャット機能等で簡易におこなうことが可能です。

※保険診療時の画像閲覧については、依頼元クリニック様の了承が必要となります。

STEP 1

App Store もしくは、Google Play ストアから、「NOBORI」と検索または、下記の QR コードでアプリケーションをインストールしてください。

※パソコン・フィーチャーフォン（ガラケー）からはご覧いただけません。



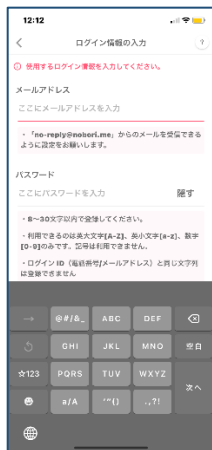
STEP 2

インストール後、初回に限り「新規登録」を選び、下記の「利用者情報の入力」が必要となります。

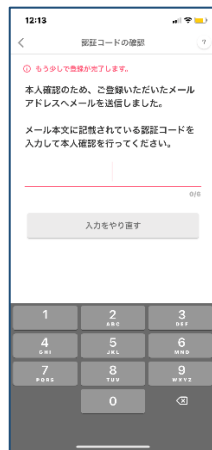
利用者情報の登録後、「Global Scanning Clinic 二子玉川」を選択、登録してください。



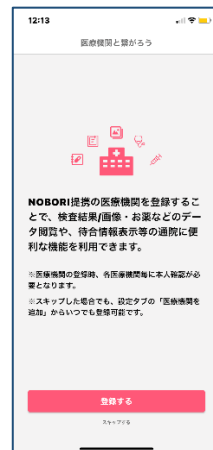
「氏名等」を入力



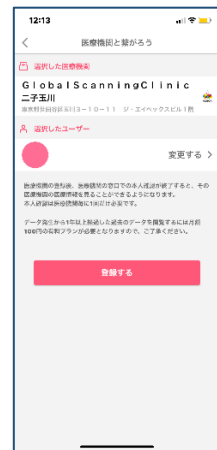
「メール・パスワード」を入力



メールに届く「認証コード」を入力



「登録する」を押す

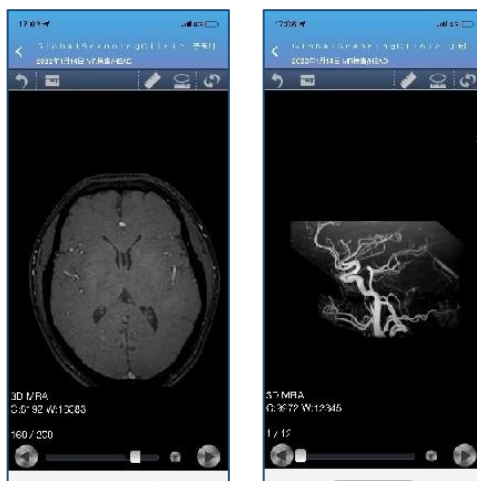


「Global Scanning Clinic 二子玉川」を登録

STEP 3

診断診断後、1 時間程度で検査画像を見ることが可能になります。脳ドックですと、概ね 200 枚程度の画像となります。

※保険診療時の画像閲覧については、依頼元クリニック様の了承が必要となります。



※ **株式会社 NOBORI** （4 月より **PSP 株式会社** に社名変更）

資本金 11 億円

所在地 〒108-0073 東京都港区三田 3-11-24 国際興業三田第 2 ビル

URL <https://nobori.ltd>

※(株)NOBORI は、PSP(株)と合併しまして、4 月より **PSP 株式会社** に社名変更をします。

合併後の株主は、テクマトリックス株式会社 50%、三井物産株式会社 20%、エムスリー株式会社 18.7% となります。

Global Scanning Clinic 二子玉川は、医療系 IT クラウドサービス最大手である NOBORI から、「大容量の医療情報・画像データ等を安全に管理するクラウド型 PACS の関連サービスと AI 画像診断サービス」の提供を受けています。NOBORI は、エムスリー(株)と「クラウド IT 基盤を活用した画像診断支援 AI サービス事業」を立上げており、エムスリーの世界的なネットワークにより、最先端の AI 診療等支援ソリューションを NOBORI に集め、サービス提供しています。

現在、NOBORI のクラウドサーバーには、2 億 4000 万もの検査データが保管されています。

〒158-0094 東京都世田谷区玉川 3-10-11 ジ・エイベックスビル 1 階 玉川高島屋 S・C 南館裏

Global Scanning Clinic 二子玉川

TEL 03-6447-9572 FAX 03-6447-9573

URL:<http://gsc.inc>